



L520B 手推式洗地机

(工厂及油污地面专用)

工业标准 皮实耐用

该款机器是专为机械厂、汽车修理厂、食品加工车间、企事业单位或学校食堂等油污比较多的地面而专门设计的,其性能卓越,工商业客户的首选。

产品细节 Details



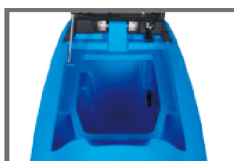
铁质喷塑刷盘罩

工业级标准,耐用持久,对地面压力大,清洗效果佳



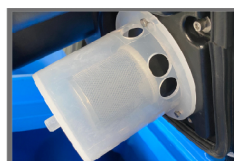
AMETEK 真空电机

美国知名品牌,吸力强劲,性能稳定



大污水箱开口

可完全排空污水,清理油污垃圾特别方便



可视护罩

防止泡沫、粉尘进入电机,起到保护作用



耐油胶条

可以在机械厂、食品厂等油污环境轻松应对,降低使用成本

- 清水管配置可以让使用者对清水使用量一目了然,可以及时补水。
- 核心部件位置采用异于箱体的颜色,让使用者更容易识别。
- 自动装卸刷功能,不需弯腰,让使用者操作更容易。
- 刷盘罩挡水裙边独特设计,无需任何工具即可快速更换。
- 降噪装置,大大降低电机产生的噪音,让使用者更悦心。
- 保养简单—过滤器、电磁阀、电瓶、电器件等置于开阔空间,便于日常保养维护。

技术参数 Parameter

电压	工作宽度	吸水宽度	工作效率	刷盘电机
24V	520MM	830MM	2300M ² /H	550W
吸水电机	清水箱	污水箱	重量	尺寸(长宽高)
500W	50L	55L	158KG	1170*520*1030MM

客户现场 Application

